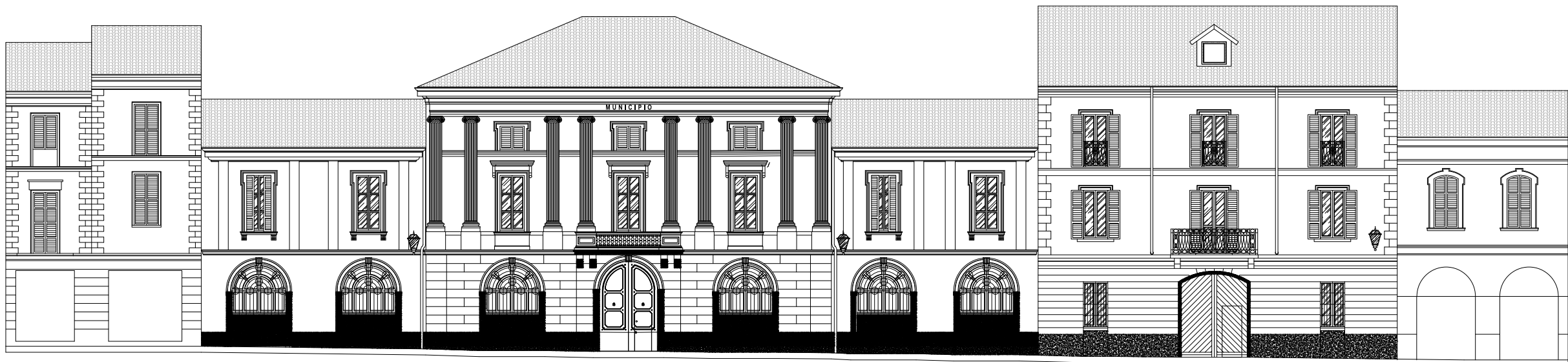


A. PROSPETTO NORD-EST / SU VIA V. EMANUELE II



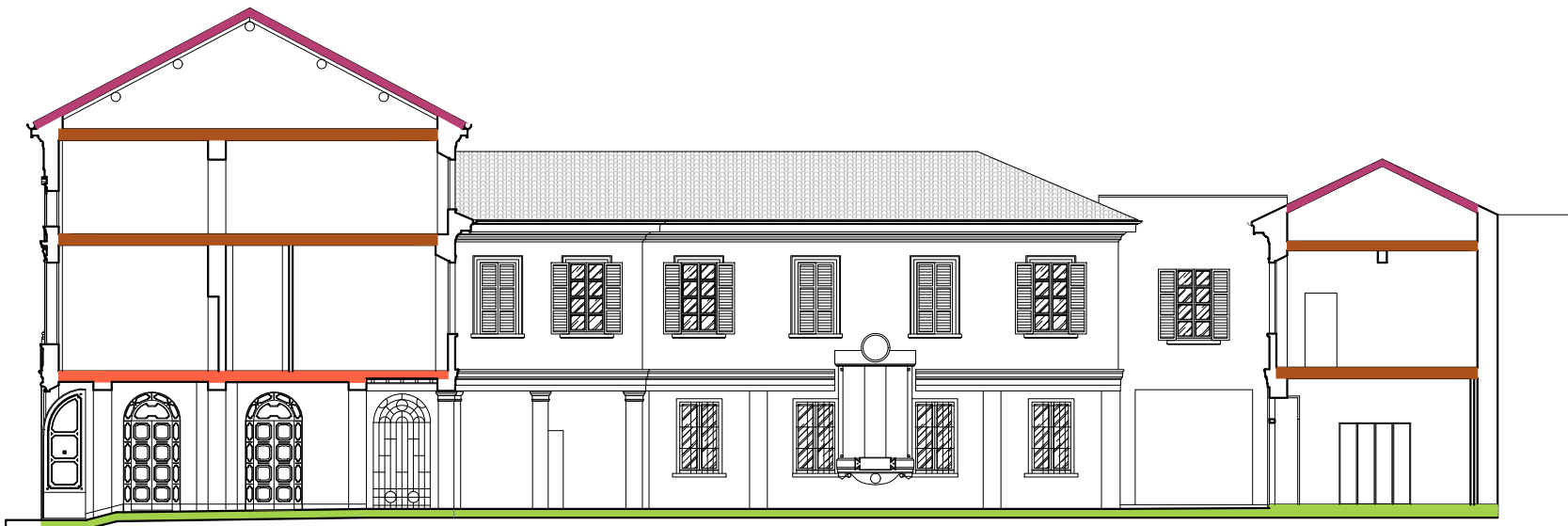
B. PROSPETTO SUD-OVEST / SU CORTILE INTERNO



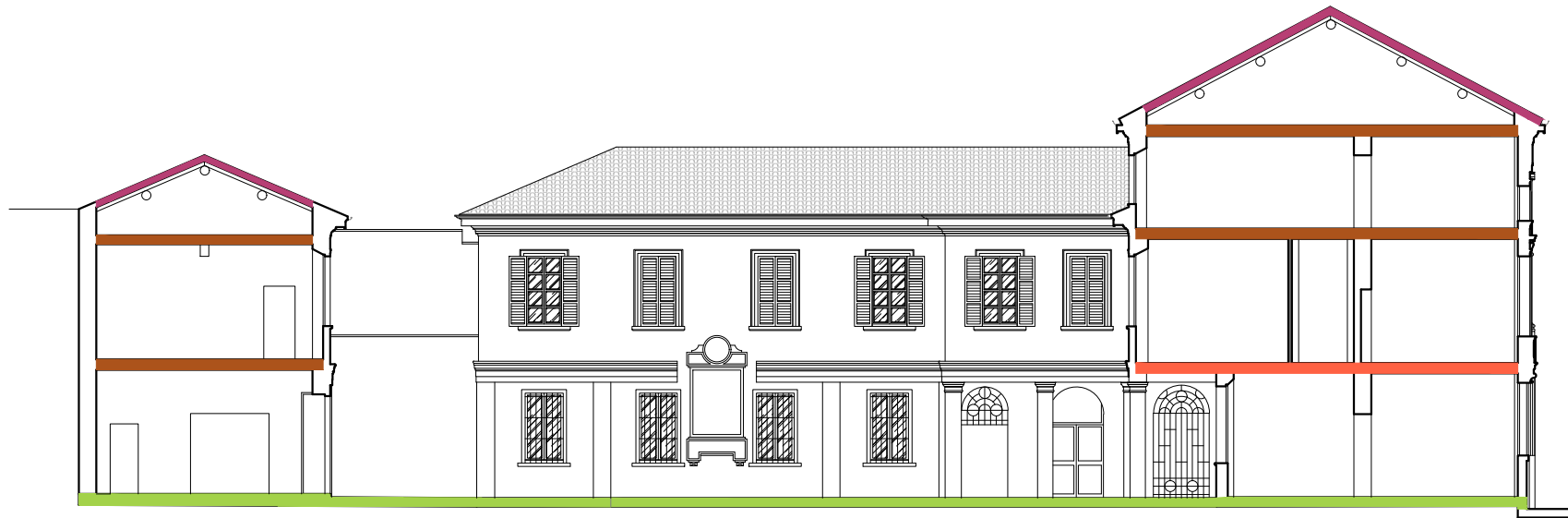
C. PROSPETTO NORD-EST / SU CORTILE INTERNO



D. PROSPETTO-SEZIONE ALA SUD-EST / SU CORTILE INTERNO



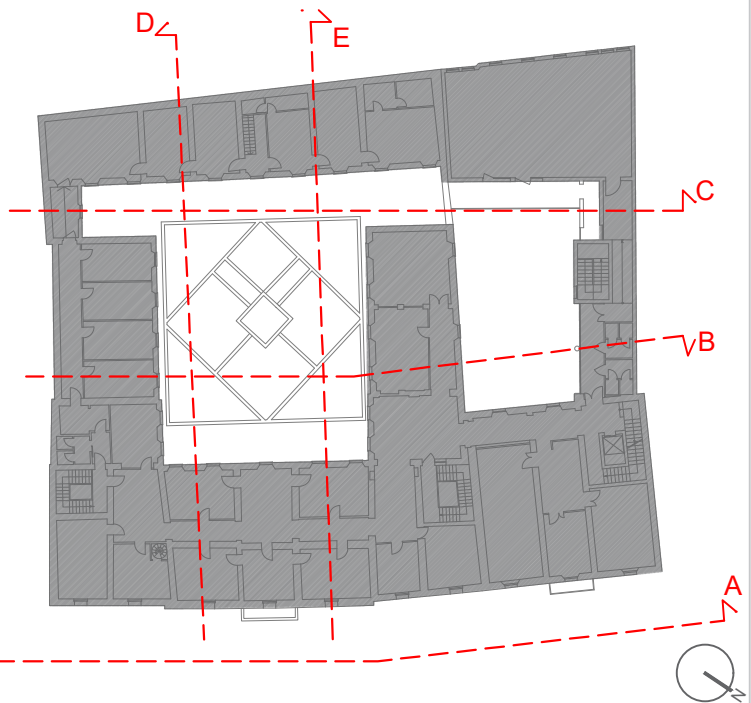
E. PROSPETTO-SEZIONE ALA NORD-OVEST / SU CORTILEINTERNO



Abaco opachi orizzontali

Controtterra	S01	1,491 W/mqK
Interpiano tipico	S02	1,495 W/mqK
Su portici	S04	1,783 W/mqK
Su portici	S03	1,025 W/mqK
Interpiano tipico	S05	0,923 W/mqK
Copertura	C01	1,018 W/mqK

Keyplan



## Municipio di Codogno

Via Vittorio Emanuele II, 4 - Codogno(LO)

### Committente

Comune di Codogno

Via Vittorio Emanuele II, 4  
26845, Codogno (LO)  
tel. +39 0377 3141 - fax. +39 0377 35646  
mail.protocollo@pec.comune.codogno.lo.it  
www.comune.codogno.lo.it

### Progettista

Sacee Ingegneria S.r.l.

Piazza Luigi di Savoia, 22  
20124, Milano (Mi)  
P.IVA 09727070964  
tel. +39 02 45381170 - fax. +39 02 45381176  
info@sacee.it | saceesrl@pec.it  
www.sacee.it



PRESIDENTE  
Ing. Maria Grazia Costa



DIRETTORE TECNICO  
Ing. Katia Ciapponi

REV	DATA	DESCRIZIONE	DISEGNATO	CONTROLLATO	APPROVATO
00	31-01-2019	Diagnosi Energetica	MB	KC	KC

### OGGETTO

PROSPETTI E SEZIONI  
ABACO CHIUSURE OPACHE ORIZZONTALI

### DATA PRIMA EMISSIONE

31.01.2019

### formato

A2

### SCALA

1:200

### COMMESSA

72.18

### FASE

Definitivo

### AMBITO

ENE

### TAVOLA

TAV.004.00